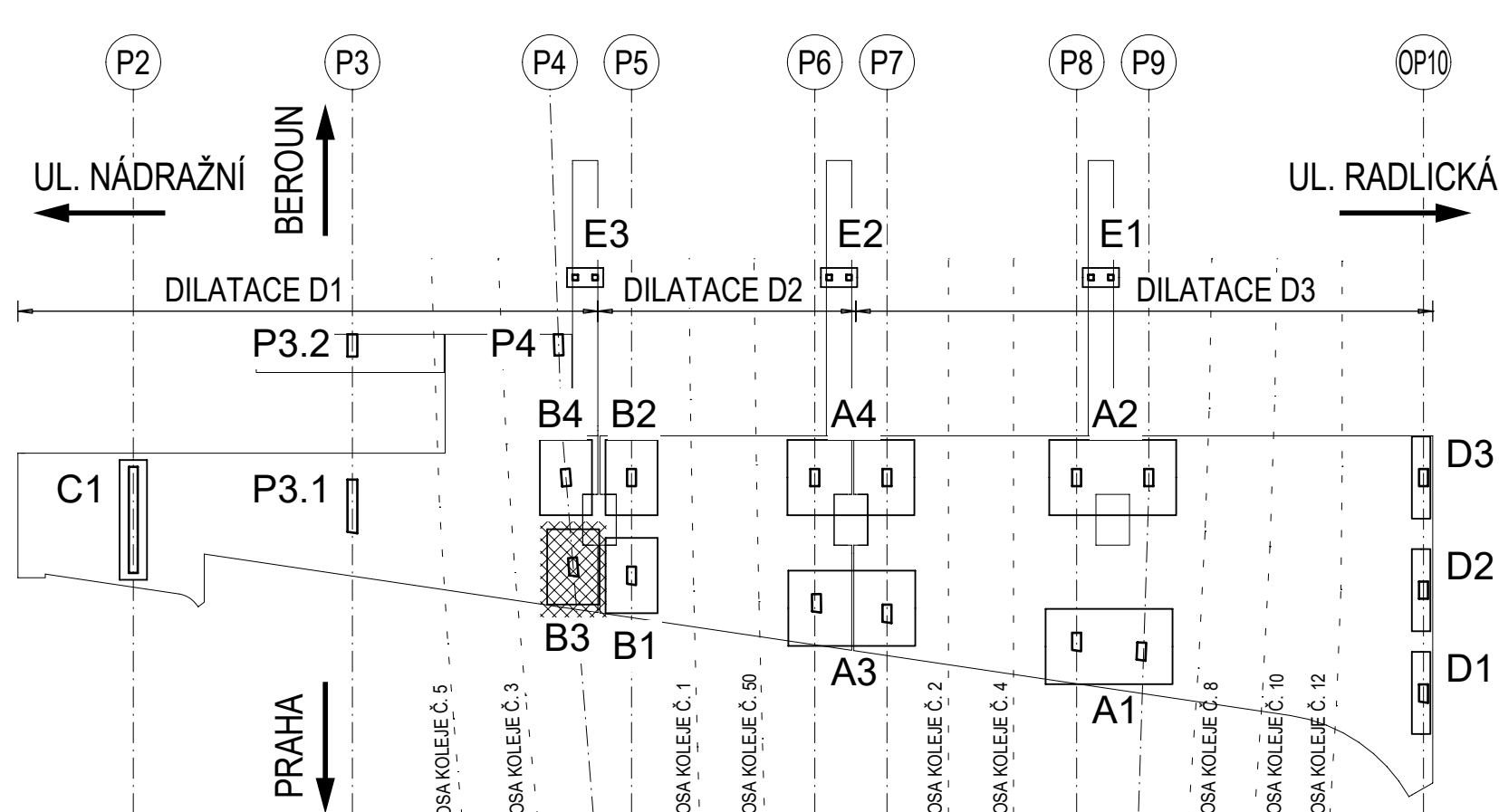
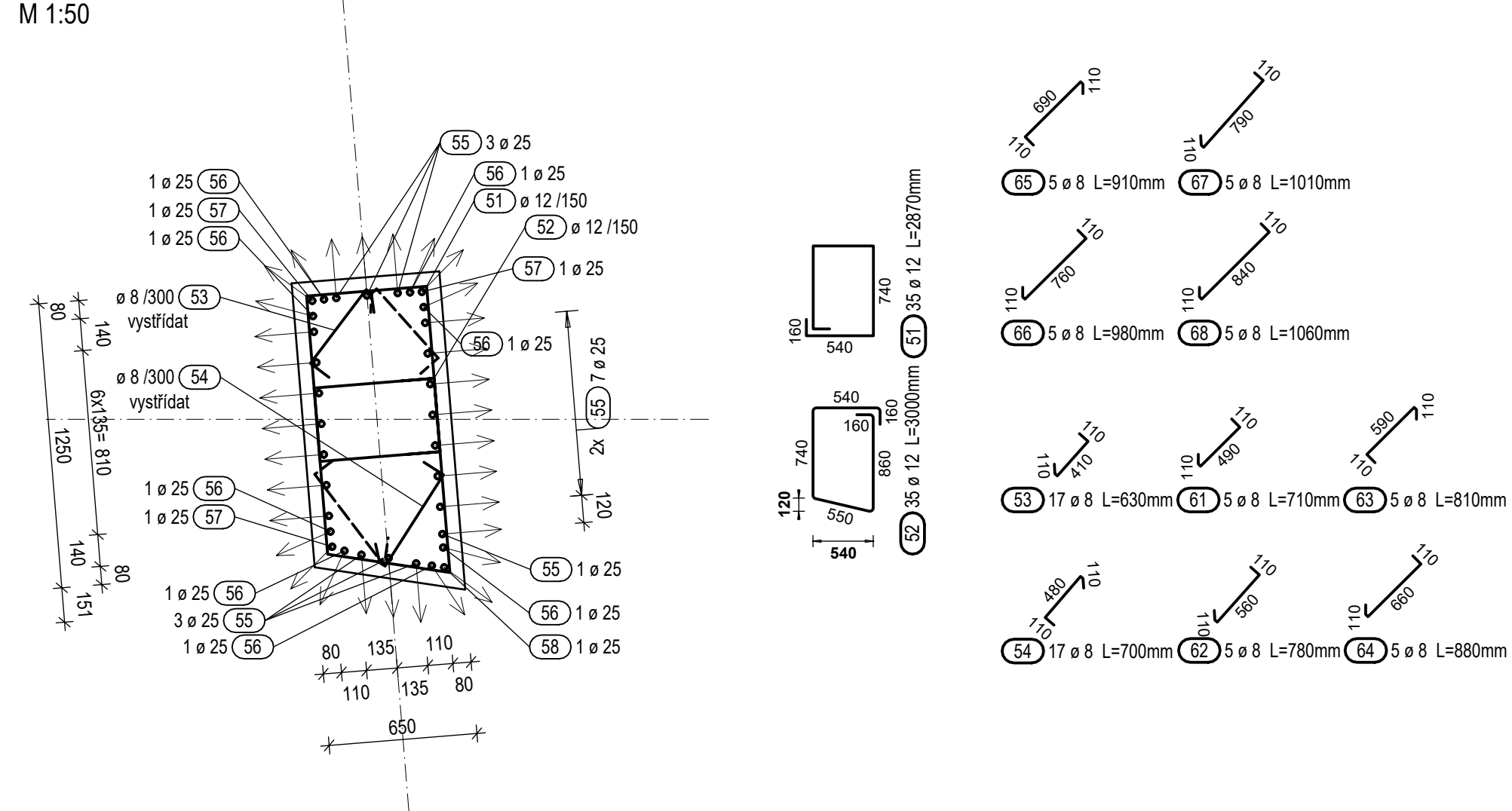
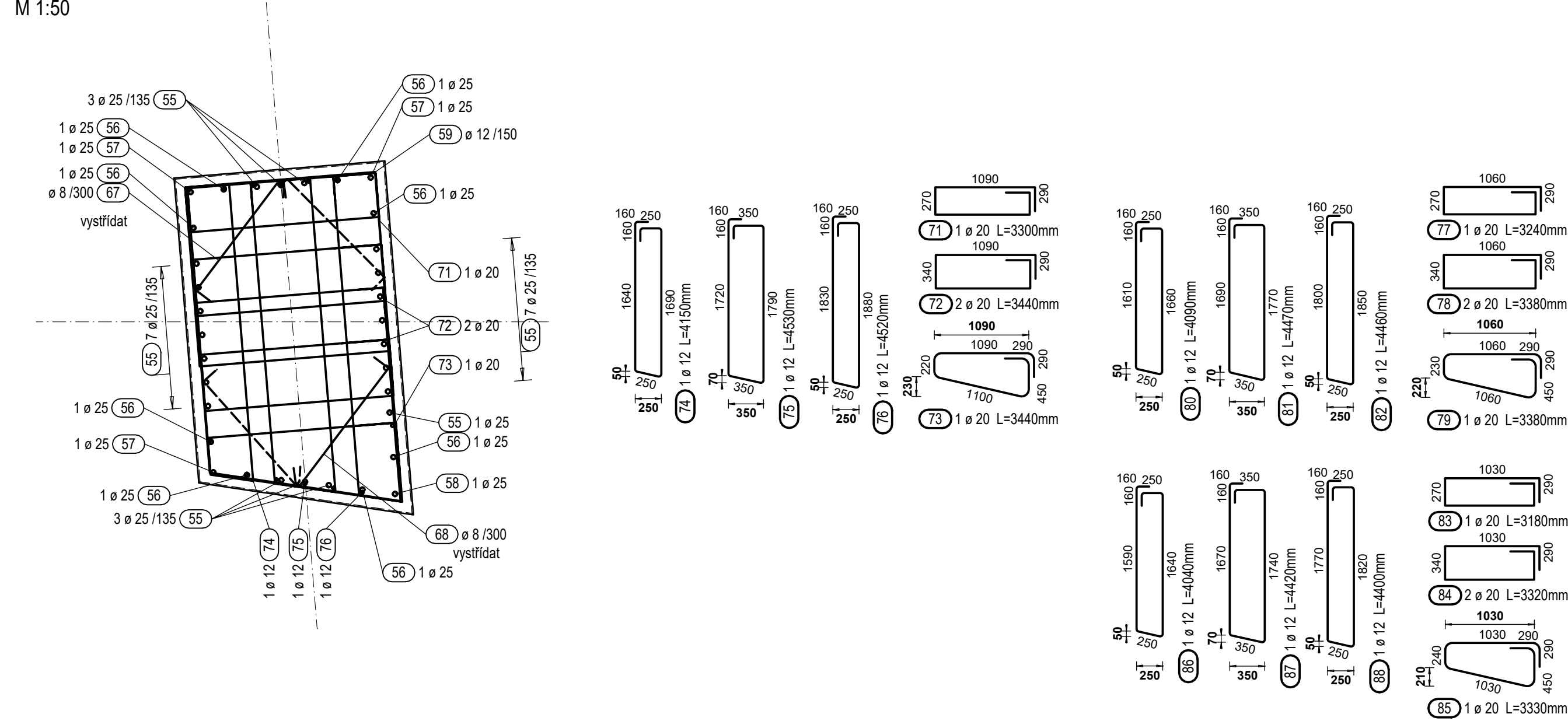
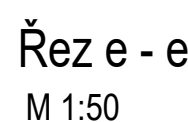
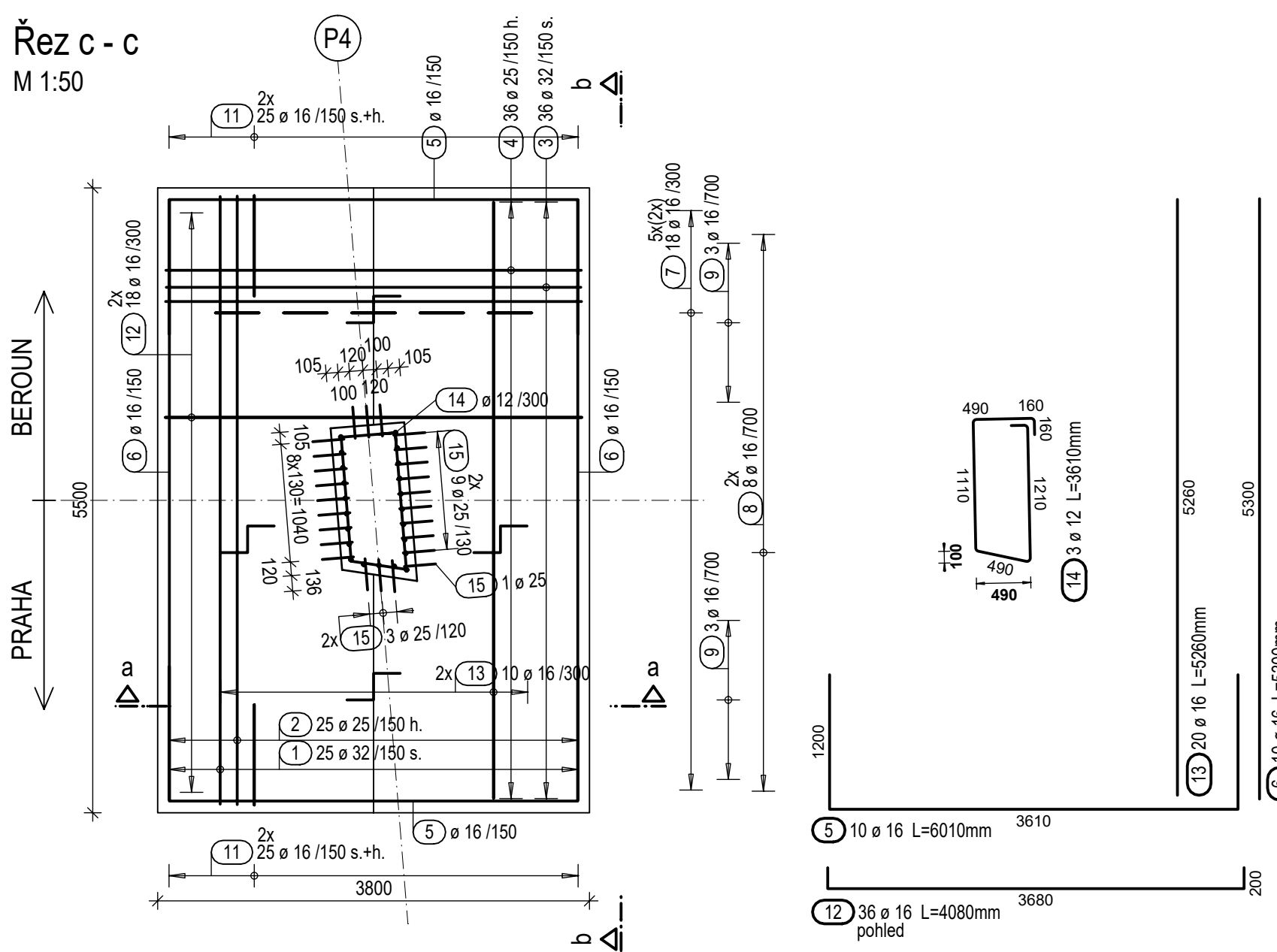
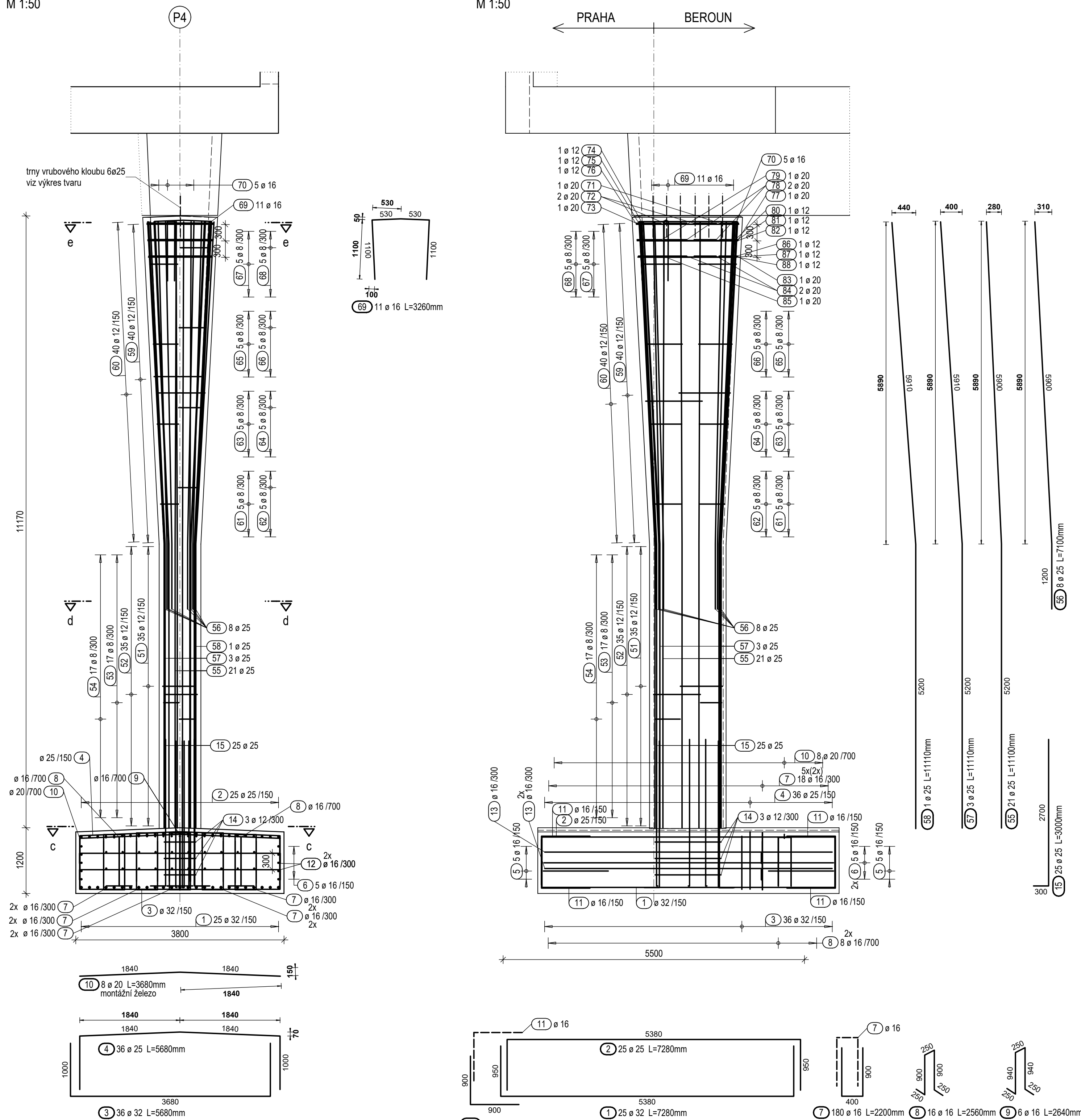


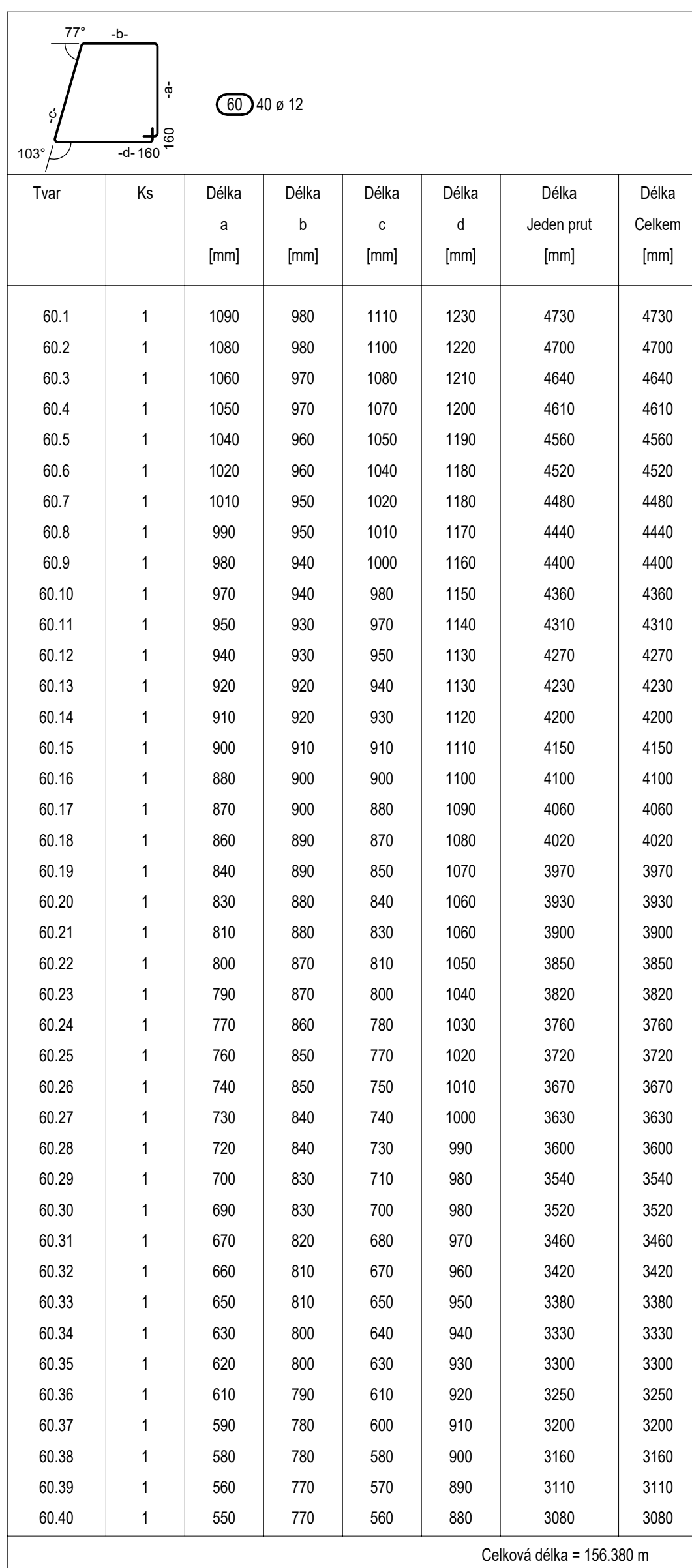
Pohled a - a
M 1:50



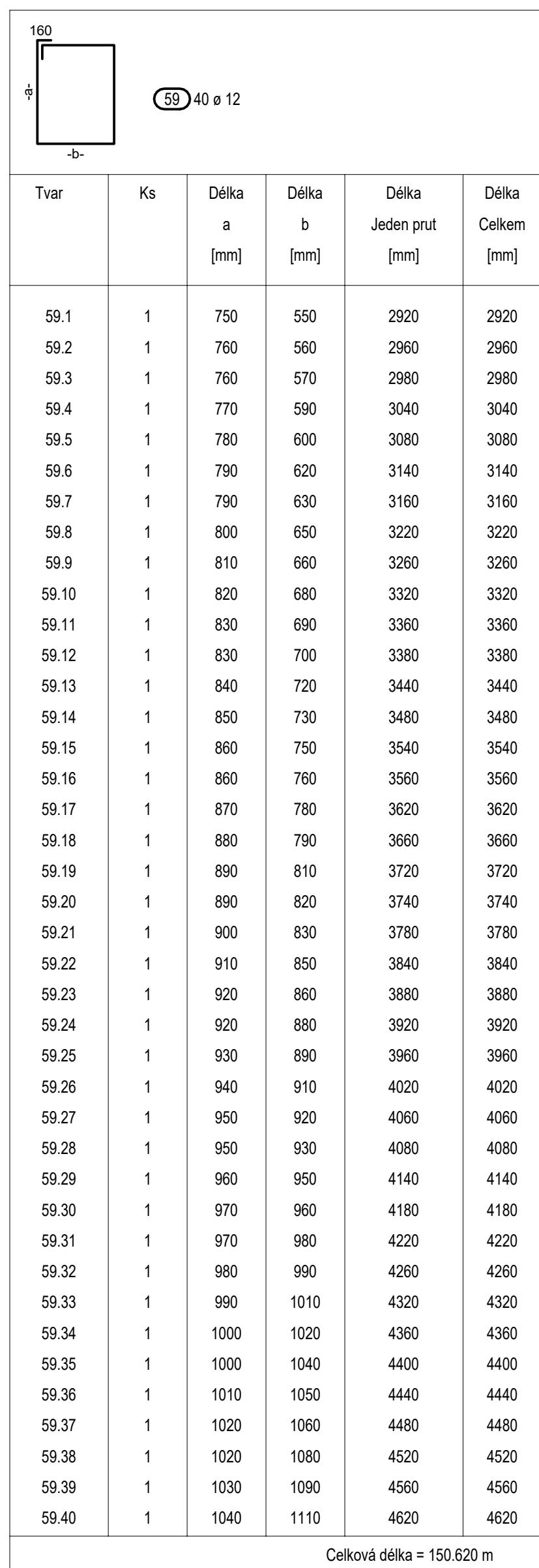
Výkaz výztuže

Poi.	Ks	O	Jednici celnika	Celovka celnika	Hmotnost	
		[mm]	[n]	[n]	[kg]	
1	25	32	7,28	182,00	1146,97	
2	25	25	7,28	182,00	700,70	
3	36	32	5,68	204,48	1290,88	
4	36	25	5,68	204,48	787,25	
5	10	16	6,01	60,10	94,96	
6	10	16	5,33	53,30	83,20	
7	16	16	2,20	396,00	625,68	
8	16	16	2,56	406,08	672,72	
9	6	16	2,64	15,84	25,03	
10	10	20	3,68	29,44	72,72	
11	10	16	3,68	100,45	260,10	
12	36	16	4,08	146,88	232,07	
13	20	16	5,26	105,00	166,22	
14	3	12	3,61	10,83	9,62	
15	25	25	3,00	75,00	288,75	
16	25	25	3,00	100,45	388,75	
17	32	35	12,30	105,00	93,24	
18	33	17	8	0,63	10,71	42,23
19	54	17	8	0,70	11,90	47,40
20	55	21	11,00	233,10	897,44	
21	56	8	7	56,45	210,68	
22	57	3	25	11,11	33,33	126,32
23	58	1	25	11,11	11,11	42,27
24	40	12	-	150,62	133,87	
25	40	40	-	156,38	138,75	
26	5	8	0,71	1,05	1,05	
27	62	5	8	0,78	3,90	1,54
28	63	5	8	0,81	3,00	1,50
29	64	5	8	0,88	4,40	1,74
30	65	5	8	0,91	4,55	1,80
31	66	5	8	0,98	5,00	1,90
32	67	5	8	1,01	5,05	1,95
33	68	5	8	1,06	5,30	2,09
34	69	11	16	3,26	35,86	56,66
35	70	15	16	-	19,64	31,31
36	71	15	16	4,52	15,2	24,32
37	72	2	20	3,44	6,88	16,50
38	73	1	20	3,44	3,44	8,59
39	74	1	12	4,15	4,15	3,69
40	75	1	12	4,53	4,53	3,69
41	76	1	12	4,52	4,52	3,62
42	77	1	20	3,24	3,24	8,00
43	78	2	20	3,38	6,76	16,70
44	79	2	20	3,38	3,38	8,35
45	80	1	12	4,09	4,09	3,63
46	81	1	12	4,47	4,47	3,87
47	82	1	12	4,46	4,46	3,86
48	83	1	10	3,18	3,18	7,95
49	84	2	12	3,32	6,64	16,40
50	85	1	20	3,33	3,33	6,63
51	86	1	20	3,33	3,33	3,59
52	87	1	12	4,42	4,42	3,91
53	88	1	12	4,40	4,40	3,91

Celková hmotnost [kg] : 7862.57

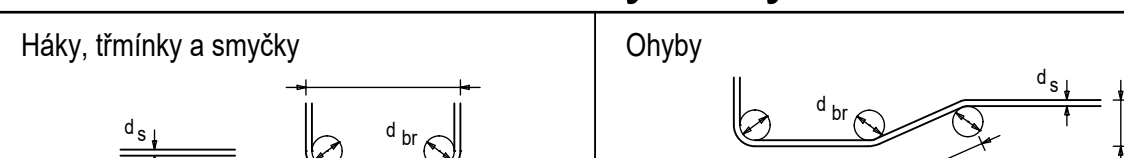


CEKONDA = 156.50 m



Caloria total = 150.620 kJ

Schéma ohybu výztuže



Třmínky a ohyby jsou kótovány k vnějšímu povrchu

d _s (mm)	Háky a třínky	Smyčky	Krytí betonem	Vnější vrstva (výztuž v jedné vrstvě)	Vnitřní vrstva (výztuž ve více vrstvách)
< 20	4.0 d _s	10.0 d _s	> 50mm a > 3 d _s	15 d _s	22 ¹ / ₂ d _s
20 - 28	7.0 d _s		≤ 50mm a ≤ 3 d _s	20 d _s	30 d _s

Kóty výztuže v mm

Krytí výtluže betonem v mm (c min / c nom)		
Stavební část	základ	dřík
horní (h.)	50 / 60	45 / 55
spodní (s.)	50 / 60	
boční (b.)	50 / 60	45 / 55
Beton	C 30/37 XA1, XF1	C 35/45 XF2, XD1
Ocel	B 500B	

Poznámka:

1. Pro zajištění ochrany proti bludným proudům bude veškerá výztuž prováděna v určených místech vyvedena na povrch.
Požadavky na způsob provedení a vyvedení výztuže viz část B.7 – Ochrana stavby před účinky bludných proudů
2. Spony v dráku pilíře jsou vázány pouze ke svislé výztuži.